

ООО "Инженерные решения"

Объект:

Индивидуальное жилое здание.
Наименование документа: Эскизный проект
Заказчик: частное лицо



Ростов-на-Дону

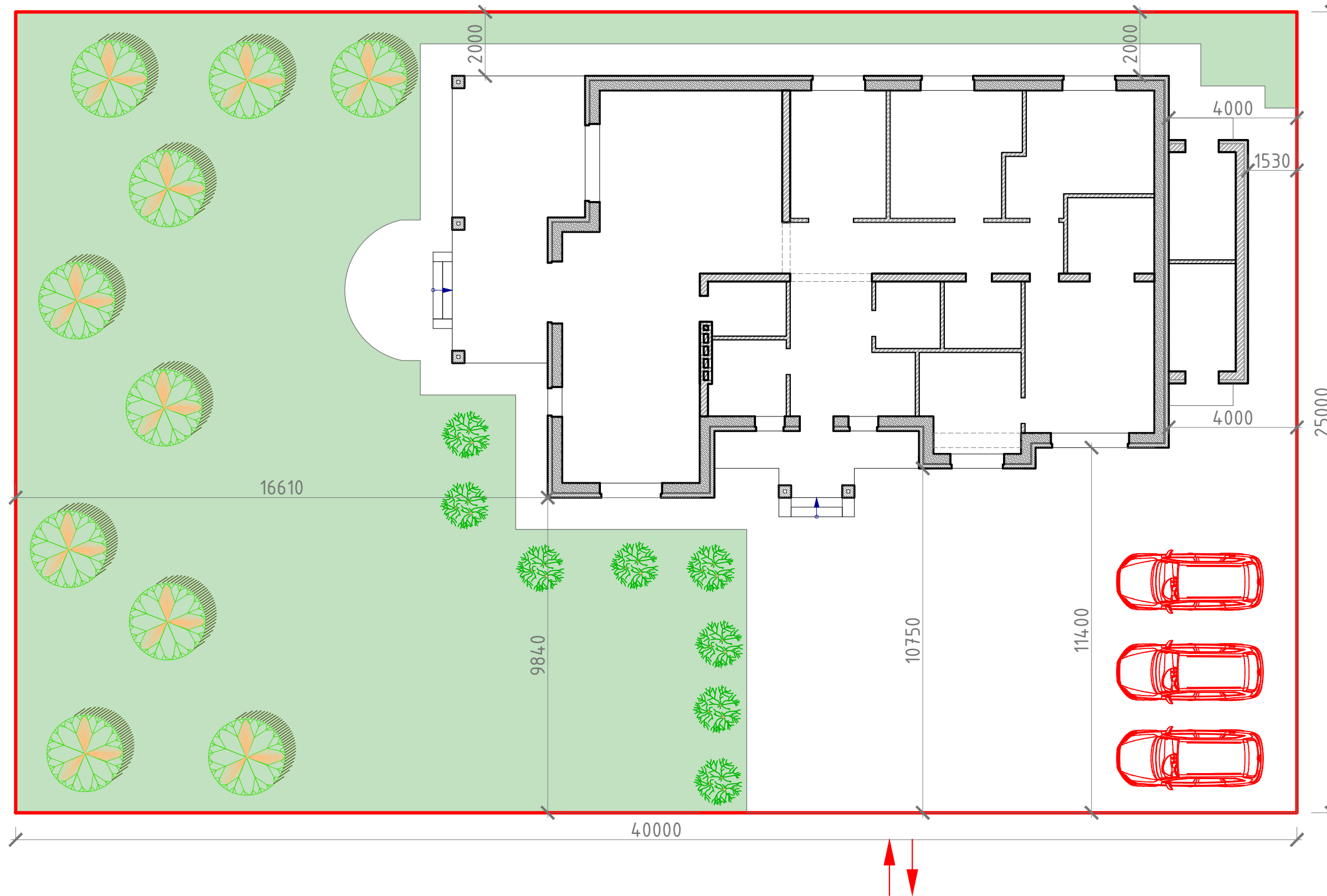
ОБЩИЕ УКАЗАНИЯ.

1. Данный проект выполнен в соответствии с действующими строительными нормами и правилами и соответствует требованиям экологических, санитарно-гигиенических, противопожарных и других норм, действующих на территории Российской Федерации и обеспечивающих безопасную для жизни и здоровья людей эксплуатацию объекта при соблюдении предусмотренных проектом мероприятий и правил безопасности при эксплуатации сооружения.
2. Проектом предусматривается строительство индивидуального жилого дома.
3. Район строительства характеризуется следующими климатическими условиями:
 -Нормативное значение веса снегового покрова на 1 м² горизонтальной поверхности земли для II-го снегового района S = 84кг/м2.
 -Нормативное значение ветрового давления для III ветрового района W= 38 кг/м2.
 -Расчетная температура наиболее холодной пятидневки минус 22 С.
4. Отметки в проекте условные, за отм. ±0,000 принят уровень чистого пола 1-го этажа дома.
5. Проектируемое здание имеет размеры в осях 19150x12920 мм.
6. Наружными несущими конструкциями дома являются стены, выполненные из конструкционных газобетонных блоков, воздушного зазора и облицовочного кирпича. Забутовочный кирпич используется для кладки внутренних стен и перегородок.
 Кровля – мягкая. Система водостока – наружная организованная. Водоотвод выполнить на свой участок.
7. Конструктивные решения такого дома позволяют при высокой энергоэффективности создать комфортную внутреннюю среду и обеспечить достаточную долговечность конструкций, технологичность строительства. Высокая энергоэффективность домов достигается за счет использования эффективных теплоизоляционных материалов и обеспечения надежной изоляции ограждающих конструкций от проникновения влаги и наружного воздуха.
8. Вокруг здания выполнить отмостку.


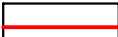

Лист	Наименование	Примечание
1	Ведомость рабочих чертежей, общие указания	
2	Схема размещения объекта индивидуального жилищного строительства	М 1:200
3	План этажа на отм. ± 0.000	М 1:100
4	План кровли	М 1:100
5	Разрез 1-1	М 1:75
6	Фасад 1-7	М 1:75
7	Фасад А-Ж	М 1:75
8	Фасад 7-1	М 1:75
9	Фасад Ж-А	М 1:75

						2018-ЭП			
						Индивидуальное жилое здание.			
Изм	Кол	Лист	№док	Подпись	Дата				
						Индивидуальное жилое здание	Стадия	Лист	Листов
							ЭП	1	9
							Ведомость рабочих чертежей, общие указания	ООО "Инженерные решения" г.Ростов-на-Дону	

Схема размещения объекта индивидуального жилищного строительства

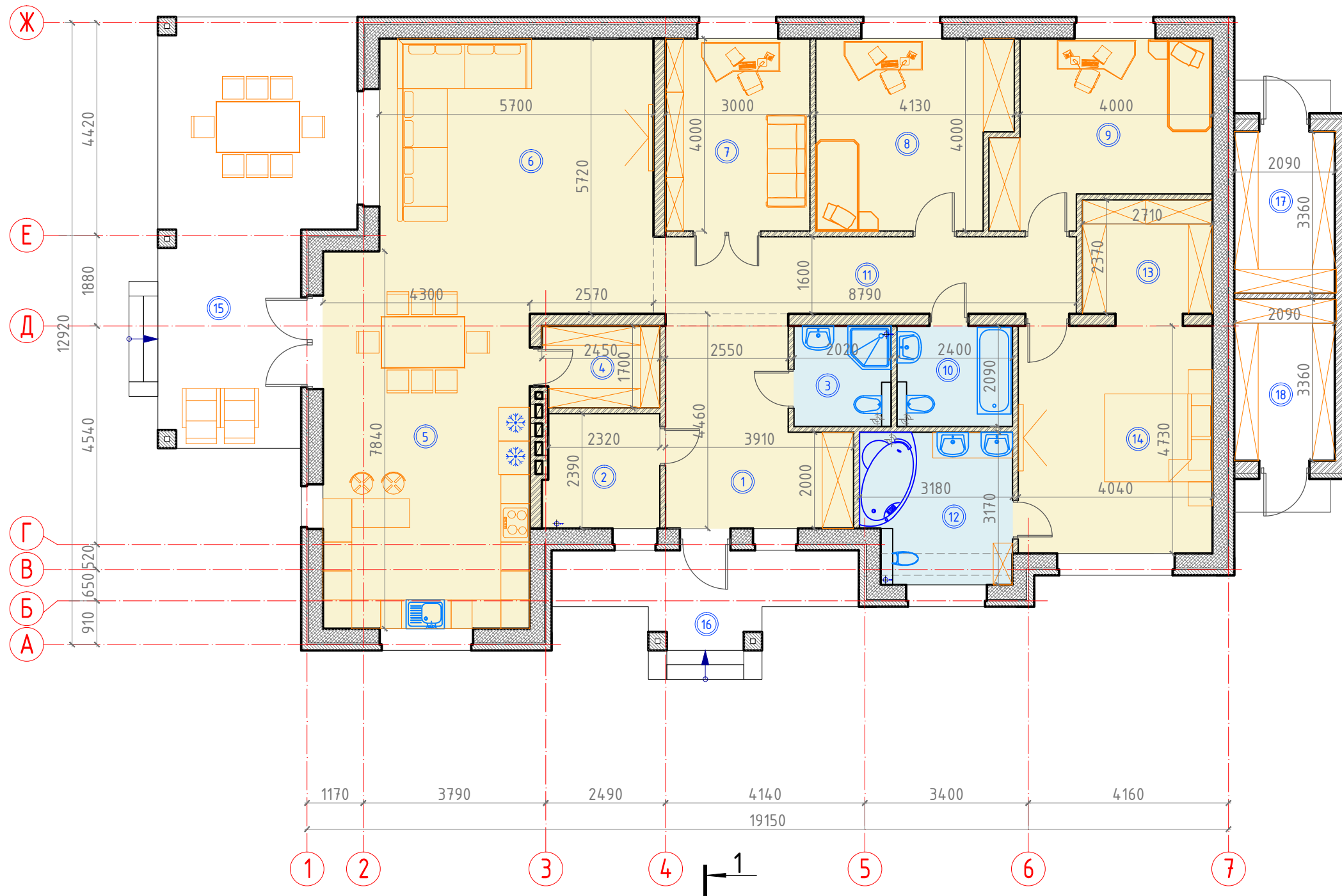
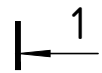


УСЛОВНЫЕ ОБОЗНАЧЕНИЯ:

-  Въезд/выезд на участок
-  Граница участка
-  Кустарники, цветники, газонная трава

						2018-ЭП			
						Индивидуальное жилое здание.			
Изм	Кол	Лист	№ док	Подпись	Дата	Индивидуальное жилое здание	Стадия	Лист	Листов
ГИП							ЭП	2	9
Разработ									
Проверил						Схема размещения объекта индивидуального жилищного строительства М1:100	ООО "Инженерные решения" г.Ростов-на-Дону		

План этажа на отм. ±0.000

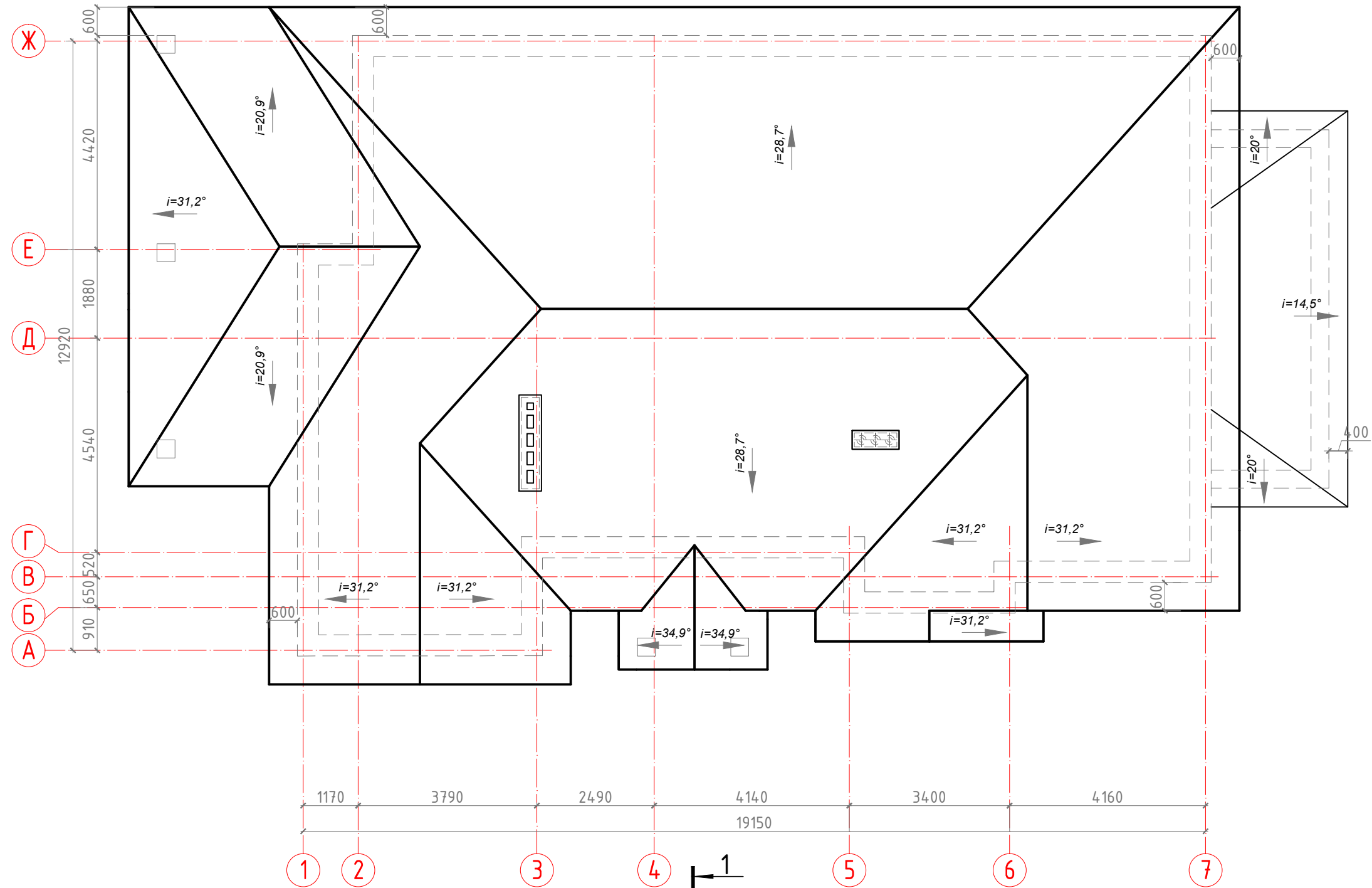


Экспликация помещений этажа

Номер помещ.	Наименование	Площадь, м ²	Кат. пом.
1	Прихожая	14,1	
2	Котельная	5,7	
3	Гостевой с/у	4,2	
4	Кладовая	4,1	
5	Кухня-столовая	33,7	
6	Гостиная	28,5	
7	Кабинет	12,0	
8	Детская 1	15,2	
9	Детская 2	15,1	
10	С/У детский	5,0	
11	Коридор	14,1	
12	С/У взрослый	9,6	
13	Гардеробная	6,4	
14	Спальня	19,1	
	Итого	186,7	
15	Терраса	31,4	
16	Крыльцо	9,3	
17	Хоз. блок 1	7,1	
18	Хоз. блок 2	7,1	

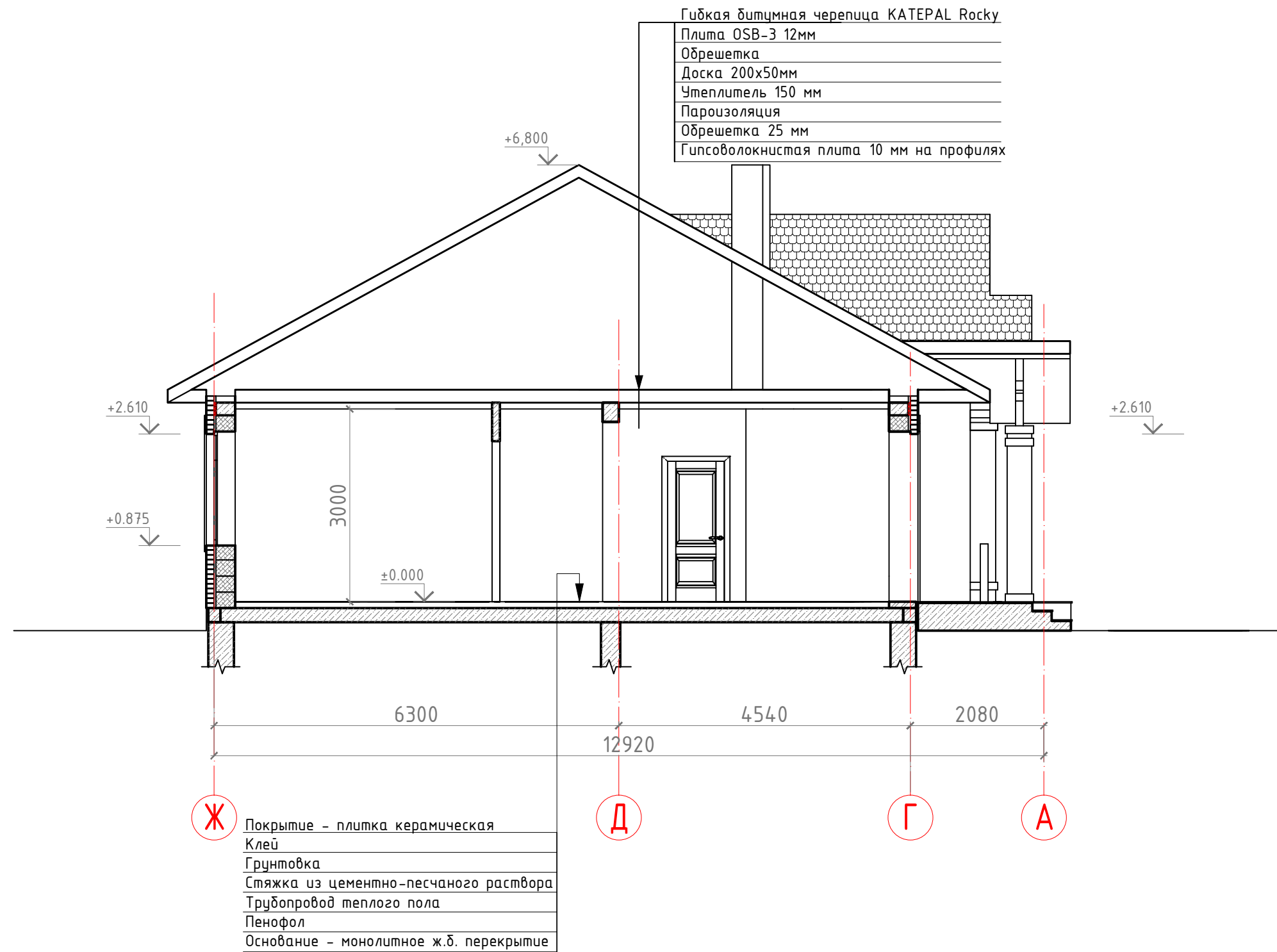
						2018-ЭП			
						Индивидуальное жилое здание.			
Изм	Кол	Лист	№ док	Подпись	Дата	Индивидуальное жилое здание	Стадия	Лист	Листов
ГИП							ЭП	3	9
Разработ									
Проверил						План этажа на отм. ±0.000 М1:100	ООО "Инженерные решения" г.Ростов-на-Дону		

План кровли



						2018-ЭП			
						Индивидуальное жилое здание.			
Изм	Кол	Лист	№ док	Подпись	Дата	Индивидуальное жилое здание	Стадия	Лист	Листов
							ЭП	4	9
							План кровли М1:100	ООО "Инженерные решения" г.Ростов-на-Дону	

Разрез 1-1



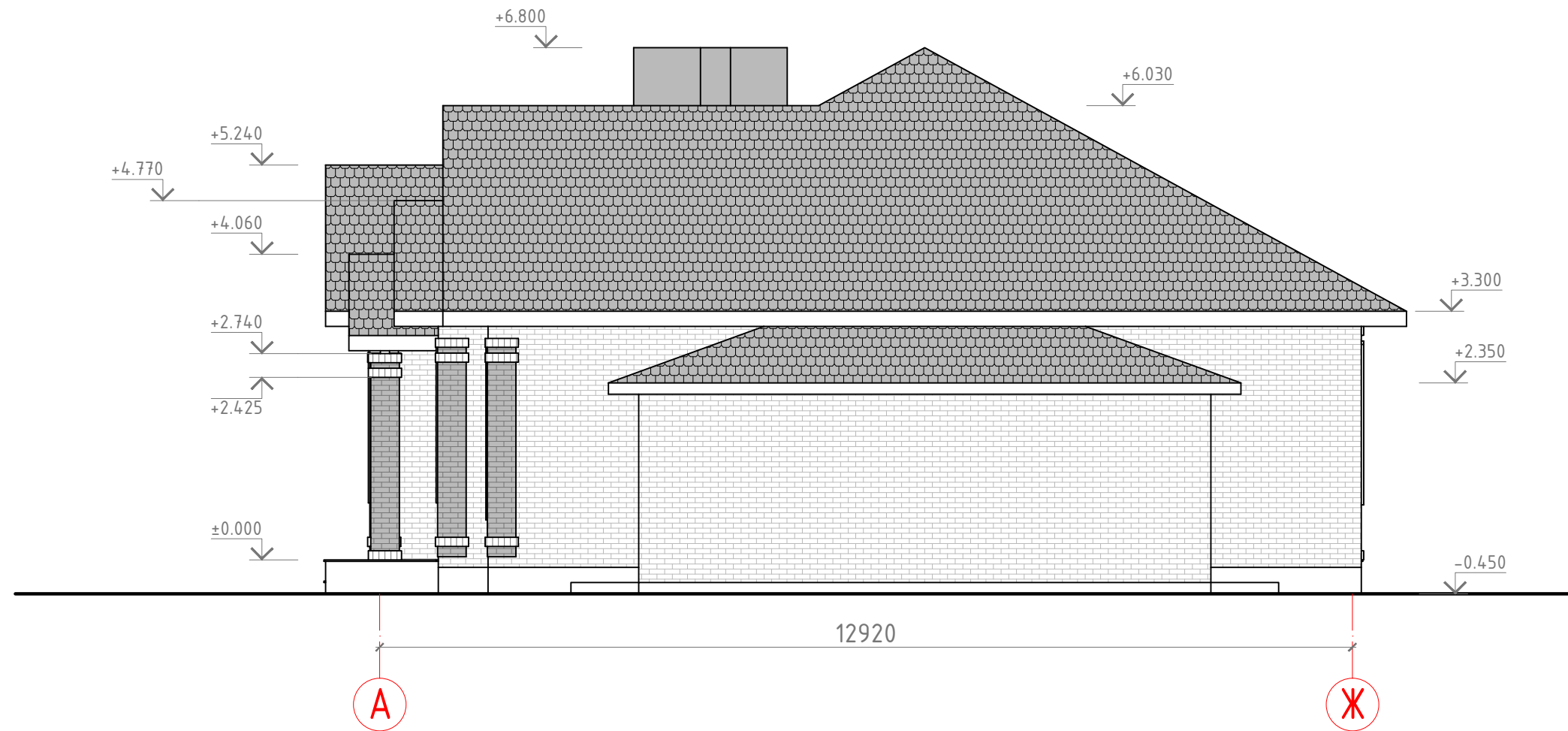
						2018-ЭП			
						Индивидуальное жилое здание.			
Изм	Кол	Лист	№док	Подпись	Дата	Индивидуальное жилое здание	Стадия	Лист	Листов
							ЭП	5	9
							Разрез 1-1 М1:75	ООО "Инженерные решения" г.Ростов-на-Дону	

Фасад 1-7



						2018-ЭП			
						Индивидуальное жилое здание.			
Изм	Кол	Лист	№ док	Подпись	Дата	Индивидуальное жилое здание	Стадия	Лист	Листов
							ЭП	6	9
ГИП						Фасад 1-7 М1:75	ООО "Инженерные решения" г.Ростов-на-Дону		
Разработ									
Проверил									

Фасад А-Ж



						2018-ЭП			
						Индивидуальное жилое здание.			
Изм	Кол	Лист	№док	Подпись	Дата	Индивидуальное жилое здание	Стадия	Лист	Листов
							ЭП	7	9
							Фасад А-Ж М1:75	ООО "Инженерные решения" г.Ростов-на-Дону	

Фасад 7-1



						2018-ЭП			
						Индивидуальное жилое здание.			
Изм	Кол	Лист	№док	Подпись	Дата	Индивидуальное жилое здание	Стадия	Лист	Листов
							ЭП	8	9
ГИП						Фасад 7-1 М1:75	ООО "Инженерные решения" г.Ростов-на-Дону		
Разработ									
Проверил									

Фасад Ж-А



						2018-ЭП			
						Индивидуальное жилое здание.			
Изм	Кол	Лист	№док	Подпись	Дата	Индивидуальное жилое здание	Стадия	Лист	Листов
							ЭП	9	9
ГИП						Фасад Ж-А М1:75	ООО "Инженерные решения" г.Ростов-на-Дону		
Разработ									
Проверил									